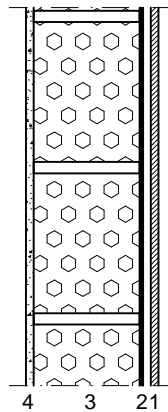


0 korruse sisesein SS-4



1. Keraamiline seinaplaat + paigaldussegu
2. Hüdrolatsioonivõõp (tavaline vannitoa oma)
3. Fibo 3 140 mm, müüri võrk igas 2. vuugis
4. Krohv

Märkused:

1. Sein laotakse pärast hüdrolatsioonivõõpi paigaldamist
2. Kokku 2,1 jm - 4,5 m²